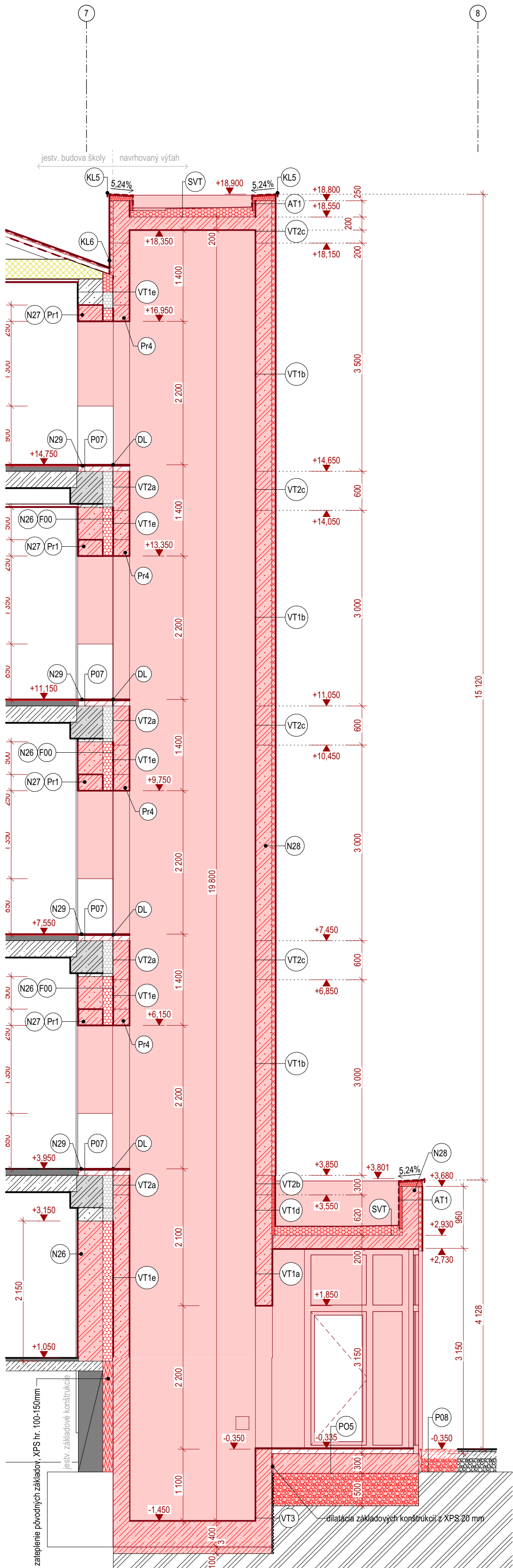
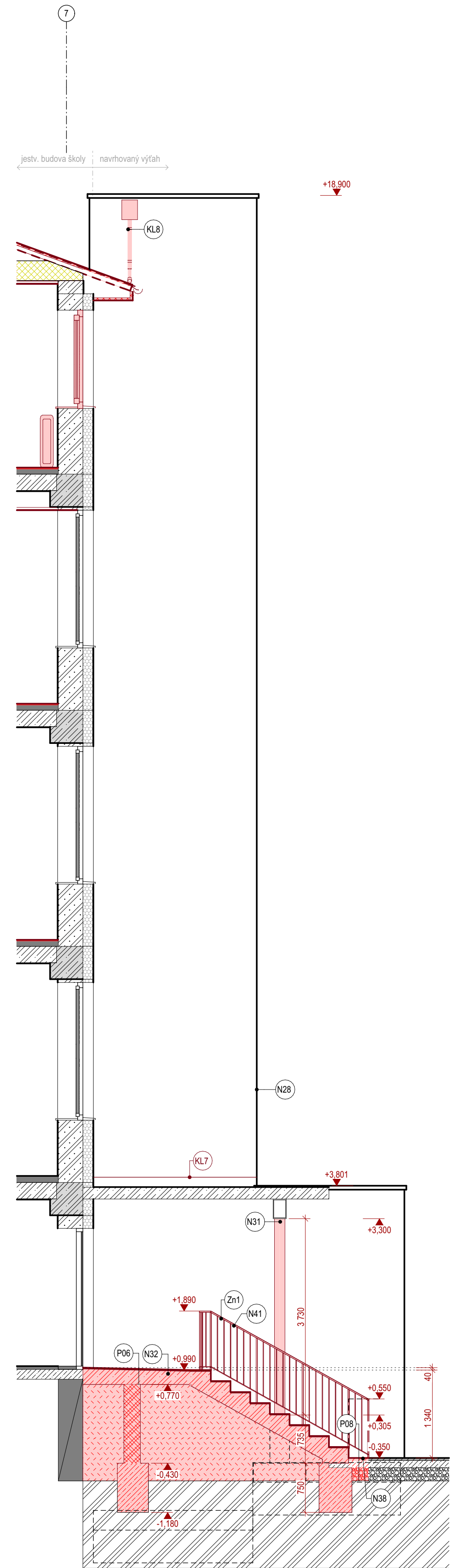


Rezy C-C, D-D 1:50, 1:1






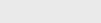







LEGENDA NOVÝCH KONŠTRUKCIÍ

N26	Domurovanie otvoru na fasáde - porobetonové tvárnice Ytong Klasik 375 PDK (alebo ekvivalent)
N31	Nový oceľový stĺp pre podopretie jstvejúcej konštrukcie markizy
N32	Nové exteriérové schodisko - železobetonové, monolitické s novými základovými konštrukciami
N33	Osadenie nových okenných konštrukcií na 1.NP vč. výkaz okien
N37	Schodisková plošina s dráhou kolenu do steny/schodiska (dielenská dokumentácia - dodávka plošiny)
N38	Nová betónová spevnená plocha - vrátenie spevnenej plochy do pôvodného stavu v okolí výťahovej šachty s predriešou
N39	Výťah KONE MonoSpace 300 DX (alebo ekvivalent) - výkresová dokumentácia výťahu súčasťou subdodávky výťahu
N41	Nové exteriérové zábradlie schodiska, vč. výkaz zámočnických prvkov

LEGENDA OZNAČENÍ


Fx	Sklada obvodových stien, výšky konštrukčných vrstiev
VtX	Sklada nosnej steny výťahovej šachty, výšky konštrukčných vrstiev
Pnx	Prekłady, výkazy przekładow w podoryse
Prx	Nové konstrukcie
ACh	Atkóvový chrlič s bituménovou manžetou, DN 70, Top/Wet TWC 50 BIT (alebo ekvivalent)
VP	Vetracie potrubie DN200 z pozinkovaného plechu, ukončené HN hlaavicou, dĺžka 600mm
SVT	Sklada stropie, výšky konštrukčných vrstiev
KLX	Klampske prvky, výpis klampskeho prvku
DL	Podlahová dilatácia listu napr. DL10 ACARA (alebo ekvivalent), dĺžka 1100mm

LEGENDA MATERIÁLOV

	Jestv. železobetón, nosné konštrukcie - stĺpy, stropné panely, prievlaky, stúždiá
	Jest. stenové panely, hr. 300 mm
	Jest. obvodové pôrobetónové tvárnice - pristavba, hr. 300, 375 mm
	Jest. vnútorné pôrobetónové priečky, hr. 150, 100 mm
	Jestv. tepelná izolácia - zateplenie obvodovej steny, hr. 150mm
	Jestv. sadrokartónová deliaca stena hr. 100 mm s dvojitým opláštením, nosná konštrukcia z kovových R-CW50, Nosná konštrukcia obložená z oboch strán doskami 2x SDK RBI doska hr. 12,5 mm
	Navrhované pôrobetónové tvárnice - výťahová šachta, hr. 250 mm
	Železobetónové konštrukcie - výťahová šachta, hr. 250 mm (viď časť Statika)
	Navrhované zateplenie objektu kontaktným zatepľovacím systémom s tepelnou izoláciou z kamennej vlny, hr. 50mm
	Navrhovaná sadrokartónová deliaca stena hr. 100 mm s dvojitým opláštením, nosná konštrukcia z kovových R-CW50, Nosná konštrukcia obložená z oboch strán doskami 2x SDK RBI doska hr. 12,5 mm
	Vrátenie spevnenej plochy do pôvodného stavu - Betónová spevnená plocha

POZNÁMKY

[illegible]

stavebník	BBSK, Námestie SNP 23/23, 974 01 Banská Bystrica		
generálny projektant	VISIA s.r.o., Sládkovičova 2052/50A, 927 01 Šaľa		
zodpovedný projektant	Ing. Ladislav Chatrnúch	číslo revízie	
autor	Ing. Ladislav Chatrnúch	dátum revízie	
vypracoval	Ing. Juraj Beňo	stupeň	ZSPD
		dátum	04/2024
kontroloval	Ing.	číslo zákazky	10CC190124
profesia	architektúra		
názov stavby	SOŠ Technická Lučenec - novostavba edukačného centra, rekonštrukcia objektu školy a spoločenského objektu		
miesto stavby	SOŠ Technická, Dukelských Hrdinov 2, 98 401 Lučenec		mierka
stavebný objekt			formát
názov výkresu	Rezy C-C, D-D		čísl. výkresu